

Certificado ES16/20102

El sistema de gestión de

# MANSEL ELECTRICIDAD Y MONTAJE, S.L.

Parque Industrial Trévez, C/ Actriz Amelia de la Torre, 21, 29196 Málaga

ha sido evaluado y certificado que cumple con los requisitos de

## ISO 9001:2015

Para las siguientes actividades

**El Alcance del Registro aparece en la página 2 de este certificado**

Este certificado es válido desde 20 de junio de 2022 hasta 20 de junio de 2025 y su validez está sujeta al resultado satisfactorio de las auditorías de seguimiento.

Edición 6. Certificada con SGS desde 20 de junio de 2016.

Actividades certificadas realizadas por emplazamientos adicionales enumerados en las páginas siguientes.

SGS International Certification Services Iberica, S.A.U.  
C/Trespaderne, 29. 28042 Madrid. España  
t +34 91 313 8115 - www.sgs.com



Este documento es un certificado electrónico auténtico para el uso comercial del Cliente únicamente. Está permitida la versión impresa del certificado electrónico y se considerará como una copia. Este documento es emitido por la Compañía sujeto a las Condiciones Generales de SGS de los servicios de certificación disponibles en los términos y condiciones | SGS. Se prestará especial atención sobre las cláusulas de limitación de responsabilidad, indemnización y jurisdicción que contiene. Este documento está protegido por derechos de autor y cualquier alteración, falsificación o modificación no autorizada de su contenido o apariencia es ilegal.



**SGS**

# MANSEL ELECTRICIDAD Y MONTAJE, S.L.

## ISO 9001:2015

Diseño de Instalaciones Eléctricas y Fotovoltaicas  
Instalación y mantenimiento de sistemas contra incendios de los siguientes tipos:

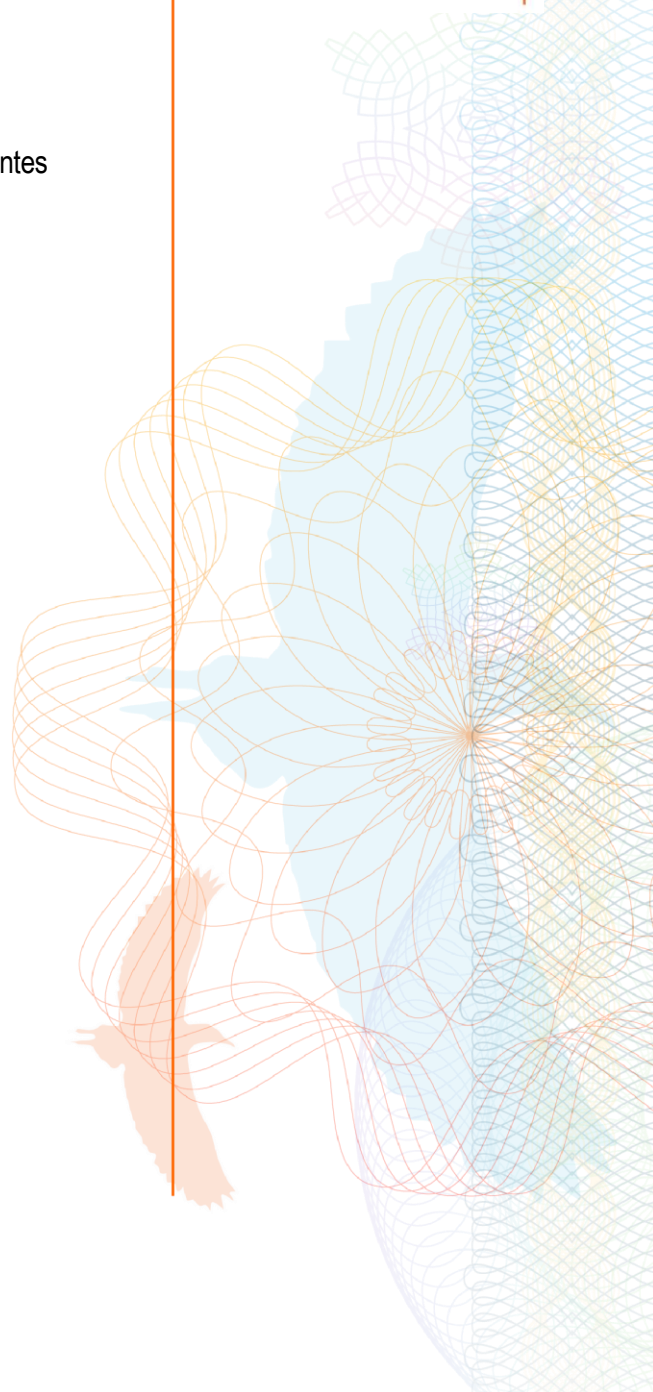
- Sistemas automáticos de detección de incendios.
- Sistemas manuales de alarma de incendios.
- Sistemas de comunicación de alarma.
- Sistemas de abastecimiento de agua contra incendios.
- Sistemas de hidrantes exteriores.
- Sistemas de bocas de incendio equipadas.
- Sistemas de extinción por rociadores automáticos de agua.

Montaje de Instalaciones Eléctricas y Fotovoltaicas:

- Líneas de baja tensión y de alta tensión.
- Centros de Transformación.
- Iluminación industrial y viaria e Iluminación de interiores y exteriores.
- Energía Solar.

Mantenimiento de Instalaciones Eléctricas:

- Líneas de baja tensión y de alta tensión.
- Centros de Transformación.
- Atención al cliente y gestión de incidencias.



Este documento es un certificado electrónico auténtico para el uso comercial del Cliente únicamente. Está permitida la versión impresa del certificado electrónico y se considerará como una copia. Este documento es emitido por la Compañía sujeto a las Condiciones Generales de SGS de los servicios de certificación disponibles en los términos y condiciones | SGS. Se prestará especial atención sobre las cláusulas de limitación de responsabilidad, indemnización y jurisdicción que contiene. Este documento está protegido por derechos de autor y cualquier alteración, falsificación o modificación no autorizada de su contenido o apariencia es ilegal.



# MANSEL ELECTRICIDAD Y MONTAJE, S.L.

## ISO 9001:2015

Edición 6
<b>Emplazamientos</b>
MANSEL ELECTRICIDAD Y MONTAJE, S.L. Parque Industrial Trévez, C/ Actriz Amelia de la Torre, 21, 29196 Málaga
Diseño de Instalaciones Eléctricas y Fotovoltaicas Instalación y mantenimiento de sistemas contraincendios de los siguientes tipos: <ul style="list-style-type: none"><li>• Sistemas automáticos de detección de incendios.</li><li>• Sistemas manuales de alarma de incendios.</li><li>• Sistemas de comunicación de alarma.</li><li>• Sistemas de abastecimiento de agua contra incendios.</li><li>• Sistemas de hidrantes exteriores.</li><li>• Sistemas de bocas de incendio equipadas.</li><li>• Sistemas de extinción por rociadores automáticos de agua.</li></ul> Montaje de Instalaciones Eléctricas y Fotovoltaicas: <ul style="list-style-type: none"><li>• Líneas de baja tensión y de alta tensión.</li><li>• Centros de Transformación.</li><li>• Iluminación industrial y viaria e Iluminación de interiores y exteriores.</li><li>• Energía Solar.</li></ul> Mantenimiento de Instalaciones Eléctricas: <ul style="list-style-type: none"><li>• Líneas de baja tensión y de alta tensión.</li><li>• Centros de Transformación.</li><li>• Atención al cliente y gestión de incidencias.</li></ul>



Este documento es un certificado electrónico auténtico para el uso comercial del Cliente únicamente. Está permitida la versión impresa del certificado electrónico y se considerará como una copia. Este documento es emitido por la Compañía sujeto a las Condiciones Generales de SGS de los servicios de certificación disponibles en los términos y condiciones | SGS. Se prestará especial atención sobre las cláusulas de limitación de responsabilidad, indemnización y jurisdicción que contiene. Este documento está protegido por derechos de autor y cualquier alteración, falsificación o modificación no autorizada de su contenido o apariencia es ilegal.



# MANSEL ELECTRICIDAD Y MONTAJE, S.L.

## ISO 9001:2015

Edición 6
<b>Emplazamientos</b>
MANSEL ELECTRICIDAD Y MONTAJE, S.L. C/ Chorrón, 7, 29600 Marbella, Málaga
Diseño de Instalaciones Eléctricas y Fotovoltaicas Instalación y mantenimiento de sistemas contraincendios de los siguientes tipos: <ul style="list-style-type: none"><li>• Sistemas automáticos de detección de incendios.</li><li>• Sistemas manuales de alarma de incendios.</li><li>• Sistemas de comunicación de alarma.</li><li>• Sistemas de abastecimiento de agua contra incendios.</li><li>• Sistemas de hidrantes exteriores.</li><li>• Sistemas de bocas de incendio equipadas.</li><li>• Sistemas de extinción por rociadores automáticos de agua.</li></ul> Montaje de Instalaciones Eléctricas y Fotovoltaicas: <ul style="list-style-type: none"><li>• Líneas de baja tensión y de alta tensión.</li><li>• Centros de Transformación.</li><li>• Iluminación industrial y viaria e Iluminación de interiores y exteriores.</li><li>• Energía Solar.</li></ul> Mantenimiento de Instalaciones Eléctricas: <ul style="list-style-type: none"><li>• Líneas de baja tensión y de alta tensión.</li><li>• Centros de Transformación.</li><li>• Atención al cliente y gestión de incidencias.</li></ul>



Este documento es un certificado electrónico auténtico para el uso comercial del Cliente únicamente. Está permitida la versión impresa del certificado electrónico y se considerará como una copia. Este documento es emitido por la Compañía sujeta a las Condiciones Generales de SGS de los servicios de certificación disponibles en los términos y condiciones | SGS. Se prestará especial atención sobre las cláusulas de limitación de responsabilidad, indemnización y jurisdicción que contiene. Este documento está protegido por derechos de autor y cualquier alteración, falsificación o modificación no autorizada de su contenido o apariencia es ilegal.



# MANSEL ELECTRICIDAD Y MONTAJE, S.L.

## ISO 9001:2015

Edición 6
<b>Emplazamientos</b>
MANSEL ELECTRICIDAD Y MONTAJE, S.L. C/ Platino, 5, 29600 Marbella, Málaga
Diseño de Instalaciones Eléctricas y Fotovoltaicas Instalación y mantenimiento de sistemas contraincendios de los siguientes tipos: <ul style="list-style-type: none"><li>• Sistemas automáticos de detección de incendios.</li><li>• Sistemas manuales de alarma de incendios.</li><li>• Sistemas de comunicación de alarma.</li><li>• Sistemas de abastecimiento de agua contra incendios.</li><li>• Sistemas de hidrantes exteriores.</li><li>• Sistemas de bocas de incendio equipadas.</li><li>• Sistemas de extinción por rociadores automáticos de agua.</li></ul> Montaje de Instalaciones Eléctricas y Fotovoltaicas: <ul style="list-style-type: none"><li>• Líneas de baja tensión y de alta tensión.</li><li>• Centros de Transformación.</li><li>• Iluminación industrial y viaria e Iluminación de interiores y exteriores.</li><li>• Energía Solar.</li></ul> Mantenimiento de Instalaciones Eléctricas: <ul style="list-style-type: none"><li>• Líneas de baja tensión y de alta tensión.</li><li>• Centros de Transformación.</li><li>• Atención al cliente y gestión de incidencias.</li></ul>



Este documento es un certificado electrónico auténtico para el uso comercial del Cliente únicamente. Está permitida la versión impresa del certificado electrónico y se considerará como una copia. Este documento es emitido por la Compañía sujeto a las Condiciones Generales de SGS de los servicios de certificación disponibles en los términos y condiciones | SGS. Se prestará especial atención sobre las cláusulas de limitación de responsabilidad, indemnización y jurisdicción que contiene. Este documento está protegido por derechos de autor y cualquier alteración, falsificación o modificación no autorizada de su contenido o apariencia es ilegal.

